

**PRIMER EJERCICIO DEL CONCURSO OPOSICIÓN POR PROMOCIÓN INTERNA DE CABO DEL SERVICIO CONTRA INCENDIOS Y SALVAMENTO DEL AYUNTAMIENTO DE PALMA**

**1. En aplicación de la Ley de grandes ciudades, ¿en cuántos distritos está dividida la ciudad de Palma?**

- a- En 4
- b- En 5
- c- En 6

**2. ¿Qué municipio no hace frontera con el término municipal de Palma?**

- a- Santa Eugenia
- b- Sóller
- c- Santa Maria del Camí

**3. El edificio Torre Mallorca, de 51 metros de altura y catalogado de riesgo por ello, ¿dónde está ubicado?**

- a- En la Avenida Gabriel Roca
- b- En la Avenida Alexandre Rosselló
- c- Entre las avenidas y la calle General Riera

**4. ¿Cuál de estos ejemplos es un edificio o establecimiento de pública concurrencia?**

- a- Un hospital
- b- Un centro comercial como el Corte Inglés
- c- Un teatro

**5. ¿Qué es una zona de interfase urbano-forestal?**

- a- La franja de 30 metros de ancho que separa una masa forestal de una vivienda
- b- La zona en la que el terreno forestal entra en contacto con zonas edificadas
- c- Son las vías de acceso para los servicios de emergencias en los incendios forestales

**6. El pinar, representa la cubierta arbórea densa más representativa del término municipal de Palma, ¿qué clase de pino mayoritariamente lo conforma?**

- a- El pino blanco
- b- El pino carrasco
- c- a y b son correctas

**7. ¿Qué superficie aproximada tiene el bosque del Castell de Bellver?**

- a- 125 Ha aproximadamente
- b- 1500 Ha aproximadamente
- c- 15.000 Ha aproximadamente

**8. Para el cálculo de presión en la bomba, ¿en qué diámetro de manguera hay una pérdida de presión de 1 bar cada 10 metros de altura?**

- a- En las de 25 mm
- b- En las de 45 mm
- c- La pérdida por elevación afecta por igual a los diferentes diámetros de manguera

**9. ¿Cuál será la pérdida de carga en bars de una manguera de 25mm, en un tramo de 30 metros, que alimenta una lanza a 100l/min a 7 bars?**

- a- 2'5 bars
- b- Para un solo tramo de manguera no hay pérdida de carga, es a partir del segundo tramo
- c- 0'15 bars

**10. ¿Qué ocurre, respecto a la pérdida de carga por rozamiento, si doblamos la distancia de un tendido de mangueras?**

- a- En el segundo tramo de manguera la pérdida de carga aumenta un 50%
- b- Se dobla también la pérdida de carga
- c- Se mantiene, ya que la pérdida de carga es una constante

**11. ¿Qué factores afectan a la altura de aspiración de una bomba?**

- a- La presión atmosférica
- b- Las pérdidas de carga en los mangotes
- c- Todas son correctas

**12. ¿Cuáles son los inconvenientes del uso del agua pulverizada en un incendio?**

- a- Alcance limitado
- b- Incremento de temperatura para los equipos de intervención
- c- a y b son correctas

**13. Si hablamos de una lanza generadora de espuma y decimos que tienen menor alcance y proporcionan mayor volumen de espuma, estamos hablando de una lanza del tipo:**

- a- Lanza de baja expansión
- b- Lanza de media expansión
- c- Ninguna lanza de las anteriores cumple con esa definición

**14. Para iniciar el trabajo con el oxicorte, ¿cuál será la secuencia a seguir?**

- a- Se abrirá primero la válvula del oxígeno del soplete y a continuación la del acetileno
- b- Se abrirá primero la válvula del acetileno del soplete y a continuación la del oxígeno
- c- El orden de cierre es indistinto

**15. En referencia a la cizalla, señale la incorrecta:**

- a- Con esta herramienta se deben tener en cuenta los problemas de pandeo derivados de la esbeltez (sobre todo si trabajamos con suplementos) o la excentricidad de la carga
- b- En su uso es importante buscar la perpendicularidad (ángulo de 90 grados) entre las cuchillas y la superficie de corte.
- c- Uno de sus usos es para realizar cortes de largueros inferiores del vehículo

**16. En referencia a la sierra de sable, señale la incorrecta:**

- a- Sirve para el corte de cristal laminado
- b- Sirve para el corte de montantes y otros elementos estructurales del vehículo
- c- Debido a su ligereza y autonomía, sirve para utilizar en elementos próximos a la víctima (estructura interior de los asientos delanteros, pedales de conducción, etc.)

**17. Las motosierras con motores de 2 tiempos, ¿qué tipo de gasolina utilizan?**

- a- Gasolina sin plomo normal y el aceite es para el engrase de la cadena
- b- Gasolina sin plomo con una mezcla de aceite entre el 2 y 5%
- c- Gasolina sin plomo con una mezcla de aceite del 1%

**18. El paso de gas a líquido se denomina:**

- a- Evaporación
- b- Fusión
- c- Condensación

**19. ¿Cuál es el proceso contrario a la solidificación?**

- a- Vaporización
- b- Cristalización
- c- Fusión

**20. ¿Qué factores pueden afectar a la temperatura ambiental?**

- a- La altura con respecto del nivel del mar
- b- La distancia a la que se encuentra el mar (continentalidad)
- c- a y b son correctas

**21. ¿Qué nombre recibe el aumento de volumen de un cuerpo al ser calentado?**

- a- Dilatación cúbica o volumétrica
- b- Dilatación lineal
- c- Todas son correctas

**22. Un gas, que a temperaturas normales y bajo presión se presenta en fase líquida y parcialmente en fase gas, ¿qué tipo de gas será?**

- a- Comprimido
- b- Licuado
- c- a y b son correctas

**23. Son características de los ácidos:**

- a- Son altamente solubles en agua.
- b- Reaccionan con bases, produciendo agua y sal.
- c- a y b son correctas

**24. ¿Cuál es una característica de los gases en general?**

- a- Pueden dilatarse y contraerse, tal como los sólidos y los líquidos, en presencia de calor o de frío
- b- Todas son correctas
- c- Son mucho más fluidos que los líquidos

**25. Un bulto con una materia peligrosa para el medio ambiente, ¿cuándo no deberá llevar la etiqueta de peligro para tal fin?**

- a- Siempre deberá llevarla
- b- Para sólidos igual o inferior a 15 kg
- c- Para líquidos igual o inferior a 5 litros

**26. Un material corrosivo, ¿qué tipo de etiqueta deberá llevar?**

- a- Etiqueta de clase 8
- b- Etiqueta de clase 6
- c- Etiqueta de clase 3

**27. Qué son las NTP 653 y la NTP 727?**

- a- Notas técnicas de prevención de obligado cumplimiento
- b- Notas técnicas de prevención son guías de buenas prácticas que no son obligatorias, salvo excepciones
- c- Unas etiquetas que deberán llevar los contenedores con mercancías peligrosas

**28. ¿Qué es el ADR?**

- a- Reglamento internacional sobre el transporte de mercancías peligrosas por carretera
- b- Reglamento nacional sobre el transporte de mercancías peligrosas por carretera
- c- Acuerdo europeo sobre el transporte de mercancías peligrosas por carretera

**29. ¿Qué nos dice el principio de Pascal?**

- a- Todo cuerpo sumergido en un fluido experimenta una fuerza hacia arriba igual al peso del volumen de fluido desplazado por dicho cuerpo
- b- La presión aplicada a un líquido encerrado dentro de un recipiente se transmite por igual a todos los puntos del fluido y a las propias paredes del mismo
- c- a y b son correctas

**30. ¿Cuál no es una unidad de presión?**

- a- El Pascal
- b- La Atmósfera
- c- El Newton

**31. Con un vehículo, ¿cuándo existe un mayor riesgo de aquaplaning?**

- a- Con los neumáticos con una presión por encima del valor adecuado
- b- Con los neumáticos con una presión por debajo del valor adecuado
- c- Ninguna es correcta

**32. La comprobación visual del nivel de aceite de un vehículo, se efectuará:**

- a- Con el vehículo en posición horizontal, motor parado y caliente
- b- Con el vehículo en posición horizontal, motor parado y frío
- c- Todas son correctas

**33. En referencia a la batería de un vehículo, señale la opción correcta:**

- a- El polo negativo es la masa y es más grande que el positivo
- b- Para obtener un voltaje mayor, conectaremos 2 baterías en paralelo
- c- Para evitar el peligro de cortocircuito y de sufrir lesiones al desmontar una batería, primero se debe desconectar el cable del polo negativo

**34. ¿Cuántas fases tiene el ciclo de funcionamiento de un motor diesel?**

- a- Son cuatro. Admisión, compresión, explosión y escape
- b- Son cinco. Admisión, compresión, combustión, explosión y escape
- c- Son cuatro. Admisión compresión, combustión y escape

**35. Señale la respuesta incorrecta respecto al alternador de un vehículo:**

- a- Entre sus componentes tiene el rotor, estátor y el puente rectificador
- b- Recibe el movimiento del cigüeñal por medio de una correa trapezoidal
- c- No permite cargar a ralentí

**36. Son sistemas de mejora en la ayuda del frenado, señale la incorrecta:**

- a- EBS, EBV y EBP
- b- ESP, BAS y freno de motor en el escape
- c- ABS, ESP y EVS

**37. ¿Qué nombre recibe parte de la cubierta que se fija y ajusta a la llanta?**

- a- Aro de talón
- b- Lonas de cima
- c- Carcasa

**38. ¿Dónde se ubicarán habitualmente las baterías en un vehículo 100% eléctrico?**

- a- Detrás o debajo de los asientos, en el maletero o en los túneles del piso central
- b- Generalmente debajo del piso del vehículo
- c- Junto al motor para evitar al máximo las pérdidas

**39. Son ejemplo de baterías recargables para la movilidad de vehículos eléctricos:**

- a- Las compuestas por Níquel-Zinc
- b- Las compuestas por Plomo-Ácido
- c- Las compuestas por Níquel-Hidrógeno

**40. Un automóvil en el que, además de las baterías que alimentan los motores eléctricos, se integra un motor de combustión que funciona como grupo electrógeno para producir electricidad y poder continuar viaje con las baterías agotadas, será un vehículo:**

- a- Eléctrico de autonomía extendida
- b- Híbrido enchufable
- c- Microhíbrido

**41. Según Real Decreto Legislativo 5/2015, de 30 de octubre, el artículo 53 del texto refundido de la ley del estatuto básico del empleado público, indique cual de los siguientes principios NO es un principio ético.**

a- Se rechazará cualquier regalo, favor o servicio en condiciones ventajosas que vaya más allá de los usos habituales, sociales y de cortesía, sin perjuicio de lo establecido en el código penal

b- No contraerán obligaciones económicas ni intervendrán en operaciones financieras, obligaciones patrimoniales o negocios jurídicos con personas o entidades cuando pueda suponer un conflicto de intereses con las obligaciones de su puesto público

c- No influirán en la agilización o resolución de trámite o procedimiento administrativo sin justa causa y, en ningún caso, cuando ello comporte un privilegio en beneficio de los titulares de los cargos públicos o su entorno familiar y social inmediato o cuando suponga un menoscabo de los intereses de terceros

**42. Según Real Decreto Legislativo 5/2015, de 30 de octubre, el artículo 54 del texto refundido de la ley del estatuto básico del empleado público, indique cual de los siguientes principios NO es un principio de conducta.**

a- Tratarán con atención y respeto a los ciudadanos, a sus superiores y a los restantes empleados públicos

b- Cumplirán con diligencia las tareas que les correspondan o se les encomienden y, en su caso, resolverán dentro de plazo los procedimientos o expedientes de su competencia

c- Informarán a los ciudadanos sobre aquellas materias o asuntos que tengan derecho a conocer y facilitarán el ejercicio de sus derechos y el cumplimiento de sus obligaciones

**43. Según Real Decreto Legislativo 5/2015, de 30 de octubre, el artículo 54 del texto refundido de la ley del estatuto básico del empleado público, indique cual de los siguientes principios es un principio de conducta.**

a- Mantendrán actualizada su formación y cualificación

b- No aceptarán ningún trato de favor o situación que implique privilegio o ventaja injustificada, por parte de personas físicas o entidades privadas

c- Guardarán secreto de las materias clasificadas u otras cuya difusión esté prohibida legalmente y mantendrán la debida discreción sobre aquellos asuntos que conozcan por razón de su cargo, sin que puedan hacer uso de la información obtenida para beneficio propio o de terceros, o en perjuicio del interés público

**44. Según Real Decreto Legislativo 5/2015, de 30 de octubre, el artículo 53 del texto refundido de la ley del estatuto básico del empleado público, indique cual de los siguientes principios es un principio ético.**

a- Se abstendrán en aquellos asuntos en los que tengan un interés personal, así como de toda actividad privada o interés que pueda suponer un riesgo de plantear conflictos de intereses con su puesto público

b.- Actuarán de acuerdo con los principios de eficacia, economía y eficiencia, y vigilarán la consecución del interés general y el cumplimiento de los objetivos de la organización

c.- Las dos respuestas son correctas

**45. En caso de un incendio en un buque de carga rodada (RO-RO), donde puede haber mercancías peligrosas, que en todo momento estarán localizadas y clasificadas, ¿Quién será el responsable de informar al equipo de bomberos exterior de su ubicación, cantidad y características?**

- a- El capitán
- b- El primer oficial
- c- El contraestre

**46. Debido a que los incendios a bordo de buques son causa habitual de emergencias a bordo, la OMI (Organización Marítima Internacional) ha dictado numerosa normativa. El principal tratado sobre el sector marítimo es el Convenio Internacional para la Seguridad de la Vida Humana en el Mar, comúnmente se llama:**

- a- CISVHEM
- b- SOLAS
- c- SOVAS

**47. En un incendio en un buque, ¿dónde nos podemos encontrar mayor riesgo de “Flashover”?**

- a- En un incendio en acomodación
- b- En un incendio en pañoles
- c- en un incendio en sala de máquinas

**48. En un incendio en un barco, dónde utilizaremos los sistemas fijos de espuma de baja expansión.**

- a- En camarotes
- b- En espacios de máquina
- c- En el comedor del barco

**49. En el procedimiento de asepsia, se mantendrá el EPI y el ERA puesto mientras exista contacto con humo o sustancias nocivas. Se tiene que tener en cuenta que aunque no se vea el humo, en espacios cerrados, quedan en suspensión partículas cancerígenas hasta después de:**

- a- 24 horas
- b- 48 horas
- c- 72 horas

**50. Cuando estamos en el proceso de descontaminación el encargado de verificar la limpieza de las cabinas de todos los vehículos intervinientes será:**

- a- El cabo
- b- El sargento
- c- El bombero conductor de cada vehículo



**51. En el protocolo de incendio en viviendas cual NO es un trabajo del bombero conductor B0 del auto tanque a la llegada al siniestro.**

- a. Realización de la primera instalación poner un tramo de manguera de 45 mm hasta la entrada.
- b- Localizar los hidrantes más cercanos para reabastecerse.
- c- Hacer una valoración perimetral.

**52.- Según la Ley Orgánica 2/2015, de 30 de marzo, por la que se aprueba la modificación del Código Penal, en su artículo doscientos siete, dice,**

**A la autoridad o funcionario público que, en el ejercicio de su competencia y a sabiendas de su ilegalidad, propusiere, nombrare o diere posesión para el ejercicio de un determinado cargo público a cualquier persona sin que concurren los requisitos legalmente establecidos para ello, se le castigará con las penas de multa de tres a ocho meses y suspensión de empleo o cargo público por tiempo de:**

- a- Seis meses a un año
- b- Uno a tres años
- c- Uno a dos años

**53. Según la ley orgánica 2/2015, de 30 de marzo por la que se aprueba la modificación del Código Penal, en su artículo doscientos ocho, dice,**

**Si resultara grave daño para la causa pública o para tercero, la pena será de prisión de uno a seis años y la pérdida de la posibilidad de obtener subvenciones o ayudas públicas y del derecho a gozar de los beneficios o incentivos fiscales o de la Seguridad Social durante el periodo de:**

- a- Cinco a diez años
- b- Seis a diez años
- c- Cinco a nueve años

**54. Según la ley orgánica 2/2015, de 30 de marzo por la que se aprueba la modificación del Código Penal, en su artículo doscientos nueve, dice,**

**La autoridad o funcionario público que, en provecho propio o de un tercero, recibiere o solicitare, por sí o por persona interpuesta, dádiva, favor o retribución de cualquier clase o aceptare ofrecimiento o promesa para realizar en el ejercicio de su cargo un acto contrario a los deberes inherentes al mismo o para no realizar o retrasar injustificadamente el que debiera practicar, incurrirá en la pena de prisión de:**

- a- Dos a cuatro años
- b- Uno a tres años
- c- Tres a seis años

**55. En el protocolo de asepsia o descontaminación, en el apartado 5, afectación a otros documentos, cual NO pertenece a este apartado:**

- a- Procedimiento incendio en vivienda
- b- Procedimientos biológicos
- c- Procedimiento mascarar semi faciales

**56. En el protocolo de asepsia o descontaminación, la retirada del EPI estructural se realizara:**

- a- Dentro de la carpa montada previamente
- b- Fuera de la misma
- c- Es indiferente mientras se lleve ropa interior

**57. En el protocolo de incendio en vivienda, en las funciones del binomio B1 y B2. Si el mando, por las circunstancias del servicio no lo decide de otra manera, la colocación de la máscara, lectura de aire y abertura de la misma se hará:**

- a- Una planta más abajo que la planta del siniestro.
- b- Dos plantas más abajo que la planta del siniestro.
- c- En la misma planta del siniestro, antes de abrir la puerta de acceso al siniestro.

**58. En el protocolo de incendio en vivienda, en el apartado material combustible en un aparcamiento subterráneo. En una planta de aparcamiento enteramente ocupada, los pasos para circular los coches sumado al espacio entre coche y coche, crean muchos espacios vacíos, llegando a una carga de fuego en el aparcamiento de un orden de:**

- a- 23 kilos de madera por metro cuadrado
- b- 17 kilos de madera por metro cuadrado
- c. 15 kilos de madera por metro cuadrado

**59. En el protocolo de incendio en viviendas, apartado intervención y zona de trabajo, en qué zona solo podrán estar los bomberos:**

- a- zona caliente
- b- zona templada
- c- zona fría

**60. En el protocolo de sala 080, ¿cuál de las tres opciones NO es una tarea diaria?**

- a- Comprobar las cargas de las baterías de las diferentes emisoras portátiles
- b- Desvío del teléfono al sargento de guardia
- c- revisión de obras en carreteras

**61. Según la ley PRL 31/1995, el empresario deberá consultar a los trabajadores, con la debida antelación, la adopción de las decisiones relativas a:**

- a- La designación de los trabajadores encargados de las medidas de emergencia
- b- El proyecto y la organización de la formación en materia preventiva
- c- Las dos repuestas son correctas

**62. Según la ley PRL 31/1995, los delegados de prevención serán designados por y entre los representantes del personal. En el ámbito de los órganos de representación previstos en las normas a que se refiere el artículo anterior, a una empresa de 101 a 500 trabajadores le corresponden:**

- a- 3 delegados de prevención
- b- 4 delegados de prevención
- c- 5 delegados de prevención

**63. Según la ley PRL 31/1995, quién deberá proporcionar a los delegados de prevención los medios y la formación en materia preventiva que resulten necesarios para el ejercicio de sus funciones.**

- a- El propio trabajador.
- b- El empresario
- c- La mutua de la empresa

**64. Según la ley PRL 31/1995, en el ejercicio de sus competencias, el Comité de Seguridad y Salud estará facultado para:**

- a- Conocer e informar la memoria y programación anual de servicios de prevención
- b- Conocer y analizar los daños producidos en la salud o en la integridad física de los trabajadores, al objeto de valorar sus causas y proponer las medidas preventivas oportunas
- c- Las dos respuestas son correctas

**65. Según la norma EN 381-5:1995, en perneras para manejo de moto sierras hay tres tipos de protectores para piernas, atendiendo a la extensión de la zona de protección sobre la prenda serán de:**

- a- Tipo A, tipo B y tipo C
- b- Tipo 1, tipo 2 y tipo 3
- c- No existe esta norma para perneras de moto sierra

**66. Entre las precauciones que deben adoptarse en las instalaciones de energía hidráulica que funcionan a presiones superiores a 100 atmósferas, señala la que NO es correcta:**

- a- La construcción e instalación de los acumuladores hidroneumáticos utilizados para absorber las llamadas "puntas de presión", debe ser acorde con las normas vigentes sobre aparatos a presión
- b- En la protección auditiva, se usaran auriculares con protección superior a 90 Db como consecuencia del ruido que generan
- c- Las tuberías flexibles no deben someterse a esfuerzos de tracción o torsión. Por su parte, los manguitos de empalme deben presentar idénticas características a las de las tuberías, en cuanto a resistencia a la presión

**67. cuando hablamos de EPI de bombero, una de las partes del mismo es el casco, que tendrá que ser de una categoría:**

- a- Categoría 1
- b- Categoría 2
- c- Categoría 3

**68. Cuál es el orden de las capas de los trajes de intervención de cuatro capas, según sus características.**

- a- Capa 1: Tejido exterior, Capa 2: Barrera de humedad, Capa 3: Barrera térmica y Capa 4: Forro interior.
- b- Capa 1: Tejido exterior, Capa 2: Barrera térmica, Capa 3: Barrera de humedad y Capa 4: Forro interior
- c- Capa 1: Barrera térmica, Capa 2: Forro interior, Capa 3: Barrera de humedad y Capa 4: Tejido exterior

**69. Las botas que se emplean en los servicios de bomberos, según normativa son de categoría:**

- a- Categoría I
- b- Categoría II
- c- Categoría III

**70. En los trajes de bombero es importante tener en cuenta que el Nivel I es el más bajo y si cualquiera de las partes aparece como Nivel I, toda la prenda se convierte:**

- a- En el nivel que tenga el chaquetón. que es lo que está más expuesto
- b- En nivel I. que es la prenda de más baja protección
- c- En el nivel que tenga el cubre pantalón. porque es donde más afecta la temperatura

**71. El equipo encargado de realizar la descontaminación en una actuación de riesgo químico, como norma general, estará equipado con trajes de la categoría:**

- a- Nivel I
- b- Nivel II
- c- Nivel III

**72. En los trajes de protección química del cuerpo de bomberos:**

- a- El equipo de protección respiratoria debe ir por fuera del traje
- b- El equipo de protección respiratoria debe ir por dentro del traje
- c- Las dos respuestas son correctas

**73. Los trajes NBQ categoría II tienen una vida útil de:**

- a- 2 años
- b- 5 años
- c- 7 años

**74.** La transmisión de cargas en una estructura se realizará mediante tres grandes grupos de elementos.

Son los denominados forjados o losas, que reciben directamente todas las acciones verticales y las transmiten a las vigas, que a su vez las transmiten a los elementos verticales: muros o pilares. La siguiente definición corresponde a:

- a- Elementos horizontales
- b- Elementos verticales
- c- La cimentación

**75.-** En la construcción, elementos estructurales. Se distinguen tres sistemas estructurales básicos según los elementos estructurales que componen la cruja:

- a- Sistemas abovedados, sistemas de muros de carga y sistemas adintelados
- b- Sistemas en cruz, sistemas abovedados y sistemas adintelados
- c- Sistemas de muros de carga, sistemas adintelados y sistemas en cruz

**76. Clasificación de las cubiertas. Las cubiertas se clasifican en dos grandes grupos según la pendiente: planas (azoteas) e inclinadas (tejados).**

Las cubiertas planas son aquellas que su pendiente se sitúa entre el:

- a- 1 y 5%
- b- 5 y 10 %
- c- 10 y 15 %

**77. La siguiente definición, correspondiente a la nomenclatura de elementos de una escalera:**

Plano vertical del frente de un escalón o peldaño. Si dicho plano se materializa se denomina tabica. Corresponde a:

- a- Huella
- b- Contrahuella
- c- Escalón

**78. Un puntal telescópico regulable de acero es un apoyo provisional que trabaja a:**

- a- Compresión
- b- Torsión
- c- Tracción

**79. En función de los esfuerzos que tienen que absorber los apuntalamientos, se pueden dividir en los siguientes tipos:**

- a- Verticales y horizontales
- b- horizontales y oblicuos
- c- Verticales, horizontales y oblicuos

**80.Cuál de estos elementos NO trabaja a flexión.**

- a- Pilar
- b- Vigas
- c- Jácenas

## PREGUNTAS DE RESERVA

**81. Una entibación es:**

- a- Entibaciones: estabilización de estructuras enterradas
- b- Estabilización de estructuras aéreas
- c- Derribo de aquellos elementos cuya estabilización no sea posible

**82. Que son las isobaras en un mapa meteorológico:**

- a- Son las curvas que unen puntos de igual tendencia barométrica en un cierto intervalo de tiempo
- b- Los núcleos de alta presión
- c- Los núcleos de baja presión

**83. En el procedimiento de equipos de respiración asistida del Ayuntamiento de Palma, durante la intervención, empezaremos a pedir las presiones de aire a los bomberos que están en el siniestro cuando:**

- a- A los 10 minutos de entrar y después cada 3 minutos
- b- Los dejaremos que suene la alarma del ERA, ya que están próximos a la salida y no hace falta control
- c- A los 15 minutos de entrar y después cada 5 minutos

**84. Los filtros de aire dependientes de la atmosfera, pueden ser de estos tipos:**

- a- Autónomos, aire fresco y mixtos
- b- Circuito cerrado, circuito abierto y mixtos
- c- Contra partículas, Contra vapores, gases y mixtos

**85. Que es una gota fría:**

- a- Las depresiones que tiene su origen en un calentamiento local por un exceso de insolación en una determinada región
- b- Son embolsamientos de aire polar que se forman a alturas correspondientes a unos 300 mb
- c- Son formas isobáricas de gran extensión y relativa permanencia geográfica, que condicionan de forma importante la circulación atmosférica fría

**86. Una lanza que nos permita seleccionar el caudal, variar el efecto y que disponga de válvula de cierre, será del tipo:**

- a- Lanza de caudal constante
- b- Lanza de chorro fijo
- c- Lanza de caudal variable manual

**87. La aplicación técnica del principio de Pascal, se puede ver en:**

- a- El sistema de frenado en los frenos de disco de los coches
- b- La flotabilidad de un buque
- c- a y b son correctas

**88. Los vehículos que llevan un alternador inteligente que permite generar pequeñas cantidades de energía eléctrica, almacenarlas en una batería y usarlas en momentos puntuales para ganar en eficiencia, pero con un sistema eléctrico de 12 voltios, son vehículos:**

- a- Híbridos enchufables
- b- Ninguna es correcta
- c- Microhíbridos

**89. Qué tres efectos podemos conseguir con una lanza?**

- a- Chorro sólido, cortina y cono de ataque
- b- Chorro sólido y pulverización
- c- Chorro sólido, chorro líquido y chorro de pulverización

**90. El hipoclorito de sodio es:**

- a- Una base
- b- Un ácido
- c- La fórmula química de la sosa cáustica



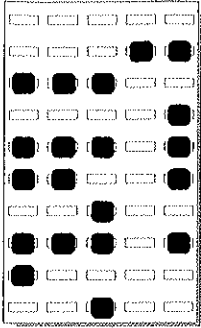
*Planilla correcta*

# FULL D'EXAMEN/HOJA DE EXAMEN

NO FIRMEU AQUEST EXERCICI NI CONSIGNEU CAP ALTRA DADA/  
NO FIRME ESTE EJERCICIO NI CONSIGNE NINGUN OTRO DATO

TIPUS D'EXAMEN/  
TIPO EXAMEN

1  2  3  4  5  6  7  8  9  10



## RESPOSTES/RESPUESTAS

|    |                                       |                                       |                            |                            |    |                                       |                                       |                                       |                            |    |                                       |                            |                                       |                            |     |                            |                            |                            |                            |     |                            |                            |                            |                            |
|----|---------------------------------------|---------------------------------------|----------------------------|----------------------------|----|---------------------------------------|---------------------------------------|---------------------------------------|----------------------------|----|---------------------------------------|----------------------------|---------------------------------------|----------------------------|-----|----------------------------|----------------------------|----------------------------|----------------------------|-----|----------------------------|----------------------------|----------------------------|----------------------------|
| 1  | <input type="checkbox"/> A            | <input checked="" type="checkbox"/> B | <input type="checkbox"/> C | <input type="checkbox"/> D | 31 | <input type="checkbox"/> A            | <input checked="" type="checkbox"/> B | <input type="checkbox"/> C            | <input type="checkbox"/> D | 61 | <input type="checkbox"/> A            | <input type="checkbox"/> B | <input checked="" type="checkbox"/> C | <input type="checkbox"/> D | 91  | <input type="checkbox"/> A | <input type="checkbox"/> B | <input type="checkbox"/> C | <input type="checkbox"/> D | 121 | <input type="checkbox"/> A | <input type="checkbox"/> B | <input type="checkbox"/> C | <input type="checkbox"/> D |
| 2  | <input type="checkbox"/> A            | <input type="checkbox"/> B            | <input type="checkbox"/> C | <input type="checkbox"/> D | 32 | <input checked="" type="checkbox"/> A | <input type="checkbox"/> B            | <input type="checkbox"/> C            | <input type="checkbox"/> D | 62 | <input checked="" type="checkbox"/> A | <input type="checkbox"/> B | <input type="checkbox"/> C            | <input type="checkbox"/> D | 92  | <input type="checkbox"/> A | <input type="checkbox"/> B | <input type="checkbox"/> C | <input type="checkbox"/> D | 122 | <input type="checkbox"/> A | <input type="checkbox"/> B | <input type="checkbox"/> C | <input type="checkbox"/> D |
| 3  | <input type="checkbox"/> A            | <input type="checkbox"/> B            | <input type="checkbox"/> C | <input type="checkbox"/> D | 33 | <input type="checkbox"/> A            | <input type="checkbox"/> B            | <input checked="" type="checkbox"/> C | <input type="checkbox"/> D | 63 | <input type="checkbox"/> A            | <input type="checkbox"/> B | <input checked="" type="checkbox"/> C | <input type="checkbox"/> D | 93  | <input type="checkbox"/> A | <input type="checkbox"/> B | <input type="checkbox"/> C | <input type="checkbox"/> D | 123 | <input type="checkbox"/> A | <input type="checkbox"/> B | <input type="checkbox"/> C | <input type="checkbox"/> D |
| 4  | <input type="checkbox"/> A            | <input type="checkbox"/> B            | <input type="checkbox"/> C | <input type="checkbox"/> D | 34 | <input checked="" type="checkbox"/> A | <input type="checkbox"/> B            | <input type="checkbox"/> C            | <input type="checkbox"/> D | 64 | <input type="checkbox"/> A            | <input type="checkbox"/> B | <input checked="" type="checkbox"/> C | <input type="checkbox"/> D | 94  | <input type="checkbox"/> A | <input type="checkbox"/> B | <input type="checkbox"/> C | <input type="checkbox"/> D | 124 | <input type="checkbox"/> A | <input type="checkbox"/> B | <input type="checkbox"/> C | <input type="checkbox"/> D |
| 5  | <input type="checkbox"/> A            | <input type="checkbox"/> B            | <input type="checkbox"/> C | <input type="checkbox"/> D | 35 | <input type="checkbox"/> A            | <input type="checkbox"/> B            | <input checked="" type="checkbox"/> C | <input type="checkbox"/> D | 65 | <input checked="" type="checkbox"/> A | <input type="checkbox"/> B | <input type="checkbox"/> C            | <input type="checkbox"/> D | 95  | <input type="checkbox"/> A | <input type="checkbox"/> B | <input type="checkbox"/> C | <input type="checkbox"/> D | 125 | <input type="checkbox"/> A | <input type="checkbox"/> B | <input type="checkbox"/> C | <input type="checkbox"/> D |
| 6  | <input type="checkbox"/> A            | <input type="checkbox"/> B            | <input type="checkbox"/> C | <input type="checkbox"/> D | 36 | <input type="checkbox"/> A            | <input type="checkbox"/> B            | <input type="checkbox"/> C            | <input type="checkbox"/> D | 66 | <input type="checkbox"/> A            | <input type="checkbox"/> B | <input type="checkbox"/> C            | <input type="checkbox"/> D | 96  | <input type="checkbox"/> A | <input type="checkbox"/> B | <input type="checkbox"/> C | <input type="checkbox"/> D | 126 | <input type="checkbox"/> A | <input type="checkbox"/> B | <input type="checkbox"/> C | <input type="checkbox"/> D |
| 7  | <input checked="" type="checkbox"/> A | <input type="checkbox"/> B            | <input type="checkbox"/> C | <input type="checkbox"/> D | 37 | <input checked="" type="checkbox"/> A | <input type="checkbox"/> B            | <input type="checkbox"/> C            | <input type="checkbox"/> D | 67 | <input type="checkbox"/> A            | <input type="checkbox"/> B | <input checked="" type="checkbox"/> C | <input type="checkbox"/> D | 97  | <input type="checkbox"/> A | <input type="checkbox"/> B | <input type="checkbox"/> C | <input type="checkbox"/> D | 127 | <input type="checkbox"/> A | <input type="checkbox"/> B | <input type="checkbox"/> C | <input type="checkbox"/> D |
| 8  | <input type="checkbox"/> A            | <input type="checkbox"/> B            | <input type="checkbox"/> C | <input type="checkbox"/> D | 38 | <input type="checkbox"/> A            | <input checked="" type="checkbox"/> B | <input type="checkbox"/> C            | <input type="checkbox"/> D | 68 | <input checked="" type="checkbox"/> A | <input type="checkbox"/> B | <input type="checkbox"/> C            | <input type="checkbox"/> D | 98  | <input type="checkbox"/> A | <input type="checkbox"/> B | <input type="checkbox"/> C | <input type="checkbox"/> D | 128 | <input type="checkbox"/> A | <input type="checkbox"/> B | <input type="checkbox"/> C | <input type="checkbox"/> D |
| 9  | <input checked="" type="checkbox"/> A | <input type="checkbox"/> B            | <input type="checkbox"/> C | <input type="checkbox"/> D | 39 | <input checked="" type="checkbox"/> A | <input type="checkbox"/> B            | <input type="checkbox"/> C            | <input type="checkbox"/> D | 69 | <input type="checkbox"/> A            | <input type="checkbox"/> B | <input checked="" type="checkbox"/> C | <input type="checkbox"/> D | 99  | <input type="checkbox"/> A | <input type="checkbox"/> B | <input type="checkbox"/> C | <input type="checkbox"/> D | 129 | <input type="checkbox"/> A | <input type="checkbox"/> B | <input type="checkbox"/> C | <input type="checkbox"/> D |
| 10 | <input checked="" type="checkbox"/> A | <input type="checkbox"/> B            | <input type="checkbox"/> C | <input type="checkbox"/> D | 40 | <input checked="" type="checkbox"/> A | <input type="checkbox"/> B            | <input type="checkbox"/> C            | <input type="checkbox"/> D | 70 | <input checked="" type="checkbox"/> A | <input type="checkbox"/> B | <input type="checkbox"/> C            | <input type="checkbox"/> D | 100 | <input type="checkbox"/> A | <input type="checkbox"/> B | <input type="checkbox"/> C | <input type="checkbox"/> D | 130 | <input type="checkbox"/> A | <input type="checkbox"/> B | <input type="checkbox"/> C | <input type="checkbox"/> D |
| 11 | <input type="checkbox"/> A            | <input type="checkbox"/> B            | <input type="checkbox"/> C | <input type="checkbox"/> D | 41 | <input type="checkbox"/> A            | <input type="checkbox"/> B            | <input type="checkbox"/> C            | <input type="checkbox"/> D | 71 | <input type="checkbox"/> A            | <input type="checkbox"/> B | <input type="checkbox"/> C            | <input type="checkbox"/> D | 101 | <input type="checkbox"/> A | <input type="checkbox"/> B | <input type="checkbox"/> C | <input type="checkbox"/> D | 131 | <input type="checkbox"/> A | <input type="checkbox"/> B | <input type="checkbox"/> C | <input type="checkbox"/> D |
| 12 | <input type="checkbox"/> A            | <input type="checkbox"/> B            | <input type="checkbox"/> C | <input type="checkbox"/> D | 42 | <input type="checkbox"/> A            | <input type="checkbox"/> B            | <input type="checkbox"/> C            | <input type="checkbox"/> D | 72 | <input type="checkbox"/> A            | <input type="checkbox"/> B | <input checked="" type="checkbox"/> C | <input type="checkbox"/> D | 102 | <input type="checkbox"/> A | <input type="checkbox"/> B | <input type="checkbox"/> C | <input type="checkbox"/> D | 132 | <input type="checkbox"/> A | <input type="checkbox"/> B | <input type="checkbox"/> C | <input type="checkbox"/> D |
| 13 | <input checked="" type="checkbox"/> A | <input type="checkbox"/> B            | <input type="checkbox"/> C | <input type="checkbox"/> D | 43 | <input checked="" type="checkbox"/> A | <input type="checkbox"/> B            | <input type="checkbox"/> C            | <input type="checkbox"/> D | 73 | <input type="checkbox"/> A            | <input type="checkbox"/> B | <input checked="" type="checkbox"/> C | <input type="checkbox"/> D | 103 | <input type="checkbox"/> A | <input type="checkbox"/> B | <input type="checkbox"/> C | <input type="checkbox"/> D | 133 | <input type="checkbox"/> A | <input type="checkbox"/> B | <input type="checkbox"/> C | <input type="checkbox"/> D |
| 14 | <input checked="" type="checkbox"/> A | <input type="checkbox"/> B            | <input type="checkbox"/> C | <input type="checkbox"/> D | 44 | <input type="checkbox"/> A            | <input type="checkbox"/> B            | <input checked="" type="checkbox"/> C | <input type="checkbox"/> D | 74 | <input checked="" type="checkbox"/> A | <input type="checkbox"/> B | <input type="checkbox"/> C            | <input type="checkbox"/> D | 104 | <input type="checkbox"/> A | <input type="checkbox"/> B | <input type="checkbox"/> C | <input type="checkbox"/> D | 134 | <input type="checkbox"/> A | <input type="checkbox"/> B | <input type="checkbox"/> C | <input type="checkbox"/> D |
| 15 | <input checked="" type="checkbox"/> A | <input type="checkbox"/> B            | <input type="checkbox"/> C | <input type="checkbox"/> D | 45 | <input type="checkbox"/> A            | <input checked="" type="checkbox"/> B | <input type="checkbox"/> C            | <input type="checkbox"/> D | 75 | <input checked="" type="checkbox"/> A | <input type="checkbox"/> B | <input type="checkbox"/> C            | <input type="checkbox"/> D | 105 | <input type="checkbox"/> A | <input type="checkbox"/> B | <input type="checkbox"/> C | <input type="checkbox"/> D | 135 | <input type="checkbox"/> A | <input type="checkbox"/> B | <input type="checkbox"/> C | <input type="checkbox"/> D |
| 16 | <input type="checkbox"/> A            | <input type="checkbox"/> B            | <input type="checkbox"/> C | <input type="checkbox"/> D | 46 | <input type="checkbox"/> A            | <input type="checkbox"/> B            | <input type="checkbox"/> C            | <input type="checkbox"/> D | 76 | <input type="checkbox"/> A            | <input type="checkbox"/> B | <input type="checkbox"/> C            | <input type="checkbox"/> D | 106 | <input type="checkbox"/> A | <input type="checkbox"/> B | <input type="checkbox"/> C | <input type="checkbox"/> D | 136 | <input type="checkbox"/> A | <input type="checkbox"/> B | <input type="checkbox"/> C | <input type="checkbox"/> D |
| 17 | <input checked="" type="checkbox"/> A | <input type="checkbox"/> B            | <input type="checkbox"/> C | <input type="checkbox"/> D | 47 | <input checked="" type="checkbox"/> A | <input type="checkbox"/> B            | <input type="checkbox"/> C            | <input type="checkbox"/> D | 77 | <input type="checkbox"/> A            | <input type="checkbox"/> B | <input checked="" type="checkbox"/> C | <input type="checkbox"/> D | 107 | <input type="checkbox"/> A | <input type="checkbox"/> B | <input type="checkbox"/> C | <input type="checkbox"/> D | 137 | <input type="checkbox"/> A | <input type="checkbox"/> B | <input type="checkbox"/> C | <input type="checkbox"/> D |
| 18 | <input type="checkbox"/> A            | <input type="checkbox"/> B            | <input type="checkbox"/> C | <input type="checkbox"/> D | 48 | <input type="checkbox"/> A            | <input type="checkbox"/> B            | <input type="checkbox"/> C            | <input type="checkbox"/> D | 78 | <input checked="" type="checkbox"/> A | <input type="checkbox"/> B | <input type="checkbox"/> C            | <input type="checkbox"/> D | 108 | <input type="checkbox"/> A | <input type="checkbox"/> B | <input type="checkbox"/> C | <input type="checkbox"/> D | 138 | <input type="checkbox"/> A | <input type="checkbox"/> B | <input type="checkbox"/> C | <input type="checkbox"/> D |
| 19 | <input type="checkbox"/> A            | <input type="checkbox"/> B            | <input type="checkbox"/> C | <input type="checkbox"/> D | 49 | <input type="checkbox"/> A            | <input type="checkbox"/> B            | <input type="checkbox"/> C            | <input type="checkbox"/> D | 79 | <input type="checkbox"/> A            | <input type="checkbox"/> B | <input checked="" type="checkbox"/> C | <input type="checkbox"/> D | 109 | <input type="checkbox"/> A | <input type="checkbox"/> B | <input type="checkbox"/> C | <input type="checkbox"/> D | 139 | <input type="checkbox"/> A | <input type="checkbox"/> B | <input type="checkbox"/> C | <input type="checkbox"/> D |
| 20 | <input type="checkbox"/> A            | <input type="checkbox"/> B            | <input type="checkbox"/> C | <input type="checkbox"/> D | 50 | <input type="checkbox"/> A            | <input checked="" type="checkbox"/> B | <input type="checkbox"/> C            | <input type="checkbox"/> D | 80 | <input checked="" type="checkbox"/> A | <input type="checkbox"/> B | <input type="checkbox"/> C            | <input type="checkbox"/> D | 110 | <input type="checkbox"/> A | <input type="checkbox"/> B | <input type="checkbox"/> C | <input type="checkbox"/> D | 140 | <input type="checkbox"/> A | <input type="checkbox"/> B | <input type="checkbox"/> C | <input type="checkbox"/> D |
| 21 | <input type="checkbox"/> A            | <input type="checkbox"/> B            | <input type="checkbox"/> C | <input type="checkbox"/> D | 51 | <input type="checkbox"/> A            | <input type="checkbox"/> B            | <input type="checkbox"/> C            | <input type="checkbox"/> D | 81 | <input type="checkbox"/> A            | <input type="checkbox"/> B | <input type="checkbox"/> C            | <input type="checkbox"/> D | 111 | <input type="checkbox"/> A | <input type="checkbox"/> B | <input type="checkbox"/> C | <input type="checkbox"/> D | 141 | <input type="checkbox"/> A | <input type="checkbox"/> B | <input type="checkbox"/> C | <input type="checkbox"/> D |
| 22 | <input checked="" type="checkbox"/> A | <input type="checkbox"/> B            | <input type="checkbox"/> C | <input type="checkbox"/> D | 52 | <input type="checkbox"/> A            | <input checked="" type="checkbox"/> B | <input type="checkbox"/> C            | <input type="checkbox"/> D | 82 | <input checked="" type="checkbox"/> A | <input type="checkbox"/> B | <input type="checkbox"/> C            | <input type="checkbox"/> D | 112 | <input type="checkbox"/> A | <input type="checkbox"/> B | <input type="checkbox"/> C | <input type="checkbox"/> D | 142 | <input type="checkbox"/> A | <input type="checkbox"/> B | <input type="checkbox"/> C | <input type="checkbox"/> D |
| 23 | <input type="checkbox"/> A            | <input type="checkbox"/> B            | <input type="checkbox"/> C | <input type="checkbox"/> D | 53 | <input type="checkbox"/> A            | <input type="checkbox"/> B            | <input checked="" type="checkbox"/> C | <input type="checkbox"/> D | 83 | <input checked="" type="checkbox"/> A | <input type="checkbox"/> B | <input type="checkbox"/> C            | <input type="checkbox"/> D | 113 | <input type="checkbox"/> A | <input type="checkbox"/> B | <input type="checkbox"/> C | <input type="checkbox"/> D | 143 | <input type="checkbox"/> A | <input type="checkbox"/> B | <input type="checkbox"/> C | <input type="checkbox"/> D |
| 24 | <input checked="" type="checkbox"/> A | <input type="checkbox"/> B            | <input type="checkbox"/> C | <input type="checkbox"/> D | 54 | <input type="checkbox"/> A            | <input type="checkbox"/> B            | <input checked="" type="checkbox"/> C | <input type="checkbox"/> D | 84 | <input checked="" type="checkbox"/> A | <input type="checkbox"/> B | <input type="checkbox"/> C            | <input type="checkbox"/> D | 114 | <input type="checkbox"/> A | <input type="checkbox"/> B | <input type="checkbox"/> C | <input type="checkbox"/> D | 144 | <input type="checkbox"/> A | <input type="checkbox"/> B | <input type="checkbox"/> C | <input type="checkbox"/> D |
| 25 | <input type="checkbox"/> A            | <input type="checkbox"/> B            | <input type="checkbox"/> C | <input type="checkbox"/> D | 55 | <input type="checkbox"/> A            | <input type="checkbox"/> B            | <input checked="" type="checkbox"/> C | <input type="checkbox"/> D | 85 | <input type="checkbox"/> A            | <input type="checkbox"/> B | <input checked="" type="checkbox"/> C | <input type="checkbox"/> D | 115 | <input type="checkbox"/> A | <input type="checkbox"/> B | <input type="checkbox"/> C | <input type="checkbox"/> D | 145 | <input type="checkbox"/> A | <input type="checkbox"/> B | <input type="checkbox"/> C | <input type="checkbox"/> D |
| 26 | <input type="checkbox"/> A            | <input type="checkbox"/> B            | <input type="checkbox"/> C | <input type="checkbox"/> D | 56 | <input type="checkbox"/> A            | <input type="checkbox"/> B            | <input type="checkbox"/> C            | <input type="checkbox"/> D | 86 | <input type="checkbox"/> A            | <input type="checkbox"/> B | <input type="checkbox"/> C            | <input type="checkbox"/> D | 116 | <input type="checkbox"/> A | <input type="checkbox"/> B | <input type="checkbox"/> C | <input type="checkbox"/> D | 146 | <input type="checkbox"/> A | <input type="checkbox"/> B | <input type="checkbox"/> C | <input type="checkbox"/> D |
| 27 | <input checked="" type="checkbox"/> A | <input type="checkbox"/> B            | <input type="checkbox"/> C | <input type="checkbox"/> D | 57 | <input type="checkbox"/> A            | <input type="checkbox"/> B            | <input type="checkbox"/> C            | <input type="checkbox"/> D | 87 | <input checked="" type="checkbox"/> A | <input type="checkbox"/> B | <input type="checkbox"/> C            | <input type="checkbox"/> D | 117 | <input type="checkbox"/> A | <input type="checkbox"/> B | <input type="checkbox"/> C | <input type="checkbox"/> D | 147 | <input type="checkbox"/> A | <input type="checkbox"/> B | <input type="checkbox"/> C | <input type="checkbox"/> D |
| 28 | <input type="checkbox"/> A            | <input type="checkbox"/> B            | <input type="checkbox"/> C | <input type="checkbox"/> D | 58 | <input type="checkbox"/> A            | <input type="checkbox"/> B            | <input type="checkbox"/> C            | <input type="checkbox"/> D | 88 | <input type="checkbox"/> A            | <input type="checkbox"/> B | <input checked="" type="checkbox"/> C | <input type="checkbox"/> D | 118 | <input type="checkbox"/> A | <input type="checkbox"/> B | <input type="checkbox"/> C | <input type="checkbox"/> D | 148 | <input type="checkbox"/> A | <input type="checkbox"/> B | <input type="checkbox"/> C | <input type="checkbox"/> D |
| 29 | <input checked="" type="checkbox"/> A | <input type="checkbox"/> B            | <input type="checkbox"/> C | <input type="checkbox"/> D | 59 | <input checked="" type="checkbox"/> A | <input type="checkbox"/> B            | <input type="checkbox"/> C            | <input type="checkbox"/> D | 89 | <input checked="" type="checkbox"/> A | <input type="checkbox"/> B | <input type="checkbox"/> C            | <input type="checkbox"/> D | 119 | <input type="checkbox"/> A | <input type="checkbox"/> B | <input type="checkbox"/> C | <input type="checkbox"/> D | 149 | <input type="checkbox"/> A | <input type="checkbox"/> B | <input type="checkbox"/> C | <input type="checkbox"/> D |
| 30 | <input type="checkbox"/> A            | <input type="checkbox"/> B            | <input type="checkbox"/> C | <input type="checkbox"/> D | 60 | <input checked="" type="checkbox"/> A | <input type="checkbox"/> B            | <input type="checkbox"/> C            | <input type="checkbox"/> D | 90 | <input checked="" type="checkbox"/> A | <input type="checkbox"/> B | <input type="checkbox"/> C            | <input type="checkbox"/> D | 120 | <input type="checkbox"/> A | <input type="checkbox"/> B | <input type="checkbox"/> C | <input type="checkbox"/> D | 150 | <input type="checkbox"/> A | <input type="checkbox"/> B | <input type="checkbox"/> C | <input type="checkbox"/> D |

MARCAU  
CORRECTAMENT/  
MARQUE  
CORRECTAMENTE

BÉ/BIEN

NO MARQUEU AIXÍ/  
ASÍ NO MARQUE

