

INDICACIONS PER AL DESENVOLUPAMENT DE L'EXERCICI TIPUS TEST CORRESPONENT AL PROCEDIMENT SELECTIU PEL SISTEMA DE CONCURS OPOSICIÓ PER PROMOCIÓ INTERNA PER COBRIR 29 PLACES D'ADMINISTRATIU/VA DE L'AJUNTAMENT DE PALMA (BOIB Núm. 26, de 28/02/2022)

Dia de la prova: 16/12/2023

Horari:

- 09:00h. Realització del sorteig entre els dos models de prova (al qual poden assistir aquells aspirants que ho desitgin).
- 09:30h. Crida dels aspirants.
- 10:00h. Hora prevista d'inici de l'exercici.

Durada de l'exercici: 90 minuts.

Lloc: Escola Municipal de Formació (edifici de la Policia Local de San Ferran, C/ Son Dameto 1, Palma).

INDICACIONS PER A LES PERSONES ASPIRANTS

(LA IDENTIFICACIÓ DELS ASPIRANTS ES PODRÀ FER AMB ELS ORIGINALS DEL DNI O PASSAPORT)

1r. Han de deixar bosses, carteres, jaquetes, etc., a un dels costats que s'indiqui de l'aula, a terra o sobre la tarima.

2n. Els mòbils han d'estar desconnectats completament. No és suficient que estiguin en silenci.

3r. Les persones aspirants no poden tenir a la seva disposició cap mòbil o rellotge intel·ligent o cap altre dispositiu electrònic.

4è. No es podrà utilitzar cap sistema auditiu, tret que duguin prescripció mèdica.

5è. S'advertirà a les persones aspirants que en cap cas no es poden doblegar els fulls d'examen.

6è. Durant el temps que duri la prova, els examinands no poden tenir cap altre material que el test proposat, el full de respostes, aigua, caramel o similars, i, en tot cas, un full en blanc.

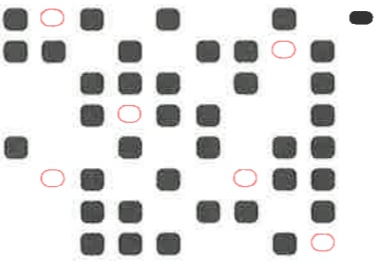
7è. Una vegada que s'hagin repartit els exàmens a un aula, ningú no es podrà moure del seu seient durant el temps que duri l'exercici, tret de causes de força major. Per anar al bany, el col·laborador avisarà el coordinador de passadís que acompanyarà l'opositor. S'ha d'informar que el temps no s'interromprà per aquesta circumstància. En cas d'haver de sortir per alletament, aquest temps sí que s'interromprà i es podrà recuperar, i s'haurà d'emplenar un full d'incidències.

8è. Les persones aspirants que arribin tard només podran entrar a l'aula corresponent sempre i quan encara no s'hagi repartit cap examen.

9è. S'ha d'advertir que ningú no pot llegir ni escriure res fins que el col·laborador d'aula ho indiqui.

10è. Les persones aspirants només poden utilitzar bolígraf d'un color (blau o negre). No poden usar bolígrafs de dos colors. No poden posar en els documents de resposta el seu nom i llinatges, ni cap senyal que permeti la seva identificació i que posi en risc l'anonimat de l'examen, a excepció del DNI.

11è Les persones aspirants poden endur-se el qüestionari una vegada acabat l'exercici.



DADES PERSONALS / DATOS PERSONALES

CONVOCATÒRIA / CONVOCATORIA TORN / TURNO

Interna Lliure / Libre

Pública Discapacitat / Discapacitado

LLINATGES / APELLIDOS

NOM / NOMBRE DATA / FECHA

DNI

0	0	0	0	0	0	0
1	1	1	1	1	1	1
2	2	2	2	2	2	2
3	3	3	3	3	3	3
4	4	4	4	4	4	4
5	5	5	5	5	5	5
6	6	6	6	6	6	6
7	7	7	7	7	7	7
8	8	8	8	8	8	8
9	9	9	9	9	9	9

Observau l'exemple per a posar el DNI /
Observe el ejemplo para
cumplimentar su DNI

2 5 8 9 0 3 1

Consent expressament la correcció d'aquesta prova, per mitjans manuals o mecànics, i el tractament dels seus resultats, d'acord amb la normativa vigent en matèria de protecció de dades. Així mateix, em don per assabentada dels meus drets d'accés, rectificació, cancel·lació, portabilitat, impressió, limitació del tractament i oposició.

Consiento expresamente la corrección de esta prueba, por medios manuales o mecánicos, y el tratamiento de sus resultados, de acuerdo a la normativa vigente en materia de protección de datos. Así mismo, me doy por enterado/a de mis derechos de acceso, rectificación, cancelación, portabilidad, impresión, limitación del tratamiento y oposición.

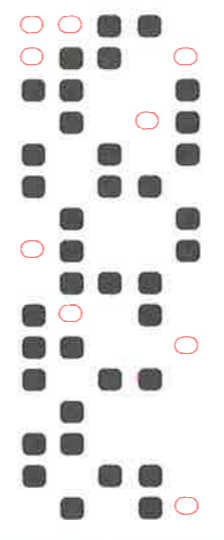
SIGNATURA / FIRMA

(Si us plau, no sobrepassau la zona ombrejada. / Por favor, no sobrepare la zona sombreada)

IMPORTANT / IMPORTANTE

Tipus d'examen /
Tipo de examen

1 2 3 4



Espai reservat per al tribunal / Espacio reservado para el tribunal

RESPOSTES / RESPUESTAS

1	A B C D	21	A B C D	41	A B C D	61	A B C D	81	A B C D	101	A B C D
2	A B C D	22	A B C D	42	A B C D	62	A B C D	82	A B C D	102	A B C D
3	A B C D	23	A B C D	43	A B C D	63	A B C D	83	A B C D	103	A B C D
4	A B C D	24	A B C D	44	A B C D	64	A B C D	84	A B C D	104	A B C D
5	A B C D	25	A B C D	45	A B C D	65	A B C D	85	A B C D	105	A B C D
6	A B C D	26	A B C D	46	A B C D	66	A B C D	86	A B C D	106	A B C D
7	A B C D	27	A B C D	47	A B C D	67	A B C D	87	A B C D	107	A B C D
8	A B C D	28	A B C D	48	A B C D	68	A B C D	88	A B C D	108	A B C D
9	A B C D	29	A B C D	49	A B C D	69	A B C D	89	A B C D	109	A B C D
10	A B C D	30	A B C D	50	A B C D	70	A B C D	90	A B C D	110	A B C D
11	A B C D	31	A B C D	51	A B C D	71	A B C D	91	A B C D	111	A B C D
12	A B C D	32	A B C D	52	A B C D	72	A B C D	92	A B C D	112	A B C D
13	A B C D	33	A B C D	53	A B C D	73	A B C D	93	A B C D	113	A B C D
14	A B C D	34	A B C D	54	A B C D	74	A B C D	94	A B C D	114	A B C D
15	A B C D	35	A B C D	55	A B C D	75	A B C D	95	A B C D	115	A B C D
16	A B C D	36	A B C D	56	A B C D	76	A B C D	96	A B C D	116	A B C D
17	A B C D	37	A B C D	57	A B C D	77	A B C D	97	A B C D	117	A B C D
18	A B C D	38	A B C D	58	A B C D	78	A B C D	98	A B C D	118	A B C D
19	A B C D	39	A B C D	59	A B C D	79	A B C D	99	A B C D	119	A B C D
20	A B C D	40	A B C D	60	A B C D	80	A B C D	100	A B C D	120	A B C D

**És molt important que llegiu les instruccions del dors abans d'emplenar el formulari.
Es muy importante que lea las instrucciones del dorso del formulario.**

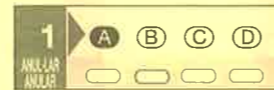
INSTRUCCIONS PER A EMPLENAR EL FULL DE RESPOSTES / INSTRUCCIONES PARA COMPLETAR LA HOJA DE RESPUESTAS

Llegiu atentament la pregunta abans de contestar-la i, una vegada escollida l'alternativa que considereu correcta (A, B, C, D), l'heu de marcar a la primera fila de respostes, sempre seguint el mateix número de preguntes. Per a fer-ho, utilitzau un bolígraf negre o blau.

Lea atentamente la pregunta antes de contestarla y, una vez haya elegido la alternativa que considere correcta (A, B, C, D), tiene que marcarla en la primera línea de respuestas, siempre siguiendo el orden de las preguntas. Utilice bolígrafo azul o negro para escribir en la hoja de respuestas.

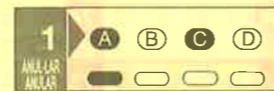
Per a cada pregunta hi ha dues files de resposta: la primera s'utilitza per a marcar la resposta que considereu correcta, i la segona serveix per a anul·lar la resposta donada inicialment, si així ho voleu fer. Per tant, en cas d'equivocar-vos, si voleu anul·lar una resposta, marcau la casella immediatament inferior a la que voleu corregir, a la segona fila de la mateixa pregunta (marcada en un altre color), i després assenyalau a la primera fila de la mateixa pregunta l'alternativa que considereu correcta.

Por cada pregunta hay dos filas de respuesta: la primera se utiliza para marcar la respuesta que usted considere correcta, y la segunda sirve para anular la primera, en caso de querer hacerlo. Por lo tanto, en caso de equivocación se puede anular la respuesta marcando la casilla inmediatamente inferior a la que se quiere corregir, justo en la segunda fila de la misma pregunta (fila marcada en otro color), y a continuación marque en la primera fila de la misma pregunta la alternativa que considere correcta.



Ho podeu veure a l'exemple següent. S'havia escollit l'opció A i s'ha anul·lat marcant la A a la casella d'immediatament a sota. Després s'ha marcat com a correcta la C.

En el siguiente ejemplo se puede visualizar. Si se había escogido en primer término la opción A, y se ha anulado marcando la A en la casilla de abajo. Después se marca la opción correcta, en este caso la C.



Una vegada anul·lada una opció de resposta no la podreu tornar a recuperar.
Una vez anulada una opción de respuesta, no se podrá volver a recuperar.

Advertiment: Únicament es consideren vàlides les respostes que tinguin marques fetes d'acord amb les instruccions donades. A més, us heu d'ajustar a les instruccions que específicament s'assenyalen per a cada exercici.

Aviso: Únicamente serán consideradas válidas las respuestas que tengan marcas realizadas de acuerdo con las instrucciones facilitadas. Además, se deberán ajustar a las instrucciones que se impartan específicamente para cada ejercicio.

COM OMPLIR EL CAMP DNI / NIE CÓMO CUMPLIMENTAR EL CAMPO DNI / NIE

- 1 Començau per la columna de l'esquerra a escriure el vostre DNI/NIE. Poden sobrar columnes a la dreta que quedin buides si el vostre DNI/NIE té menys de 8 xifres. / *Empiece por la columna de la izquierda a escribir su DNI/NIE. Pueden sobrarle columnas a la derecha que queden vacías si su DNI/NIE tiene menos de 8 cifras.*
- 2 Marcau cada nombre a la seva columna corresponent. / *Marque cada número en su columna correspondiente.*

En cas que el vostre DNI tengui 8 dígitos empleneu-així: En caso de que su DNI tenga 8 dígitos rellénelo así:	En cas que el vostre DNI tengui 7 dígitos empleneu-així: En caso de que su DNI tenga 7 dígitos rellénelo así:	En cas que el vostre DNI tengui 6 dígitos empleneu-així: En caso de que su DNI tenga 6 dígitos rellénelo así:
DNI: 14922318	DNI: 5390208	DNI: 623198
1 4 9 2 2 3 1 8	5 3 9 0 2 0 8	6 2 3 1 9 8
0 0 0 0 0 0 0 0 1 1 1 1 1 1 1 1 2 2 2 2 2 2 2 2 3 3 3 3 3 3 3 3 4 4 4 4 4 4 4 4 5 5 5 5 5 5 5 5 6 6 6 6 6 6 6 6 7 7 7 7 7 7 7 7 8 8 8 8 8 8 8 8 9 9 9 9 9 9 9 9	0 0 0 0 0 0 0 0 1 1 1 1 1 1 1 1 2 2 2 2 2 2 2 2 3 3 3 3 3 3 3 3 4 4 4 4 4 4 4 4 5 5 5 5 5 5 5 5 6 6 6 6 6 6 6 6 7 7 7 7 7 7 7 7 8 8 8 8 8 8 8 8 9 9 9 9 9 9 9 9	0 0 0 0 0 0 0 0 1 1 1 1 1 1 1 1 2 2 2 2 2 2 2 2 3 3 3 3 3 3 3 3 4 4 4 4 4 4 4 4 5 5 5 5 5 5 5 5 6 6 6 6 6 6 6 6 7 7 7 7 7 7 7 7 8 8 8 8 8 8 8 8 9 9 9 9 9 9 9 9

NOTA: RECORDAU QUE AQUESTS SÓN EXEMPLES.
NO ELS TRANSCRIGUEU EN CAP CAS AL VOSTRE
FULL DE RESPOSTES.

NOTA: RECUERDE QUE ESTOS SON EJEMPLOS.
EN NINGÚN CASO TRANSCRIBA LOS MISMOS A SU
HOJA DE RESPUESTAS.